

CNC-Rohrbiegemaschine zur Herstellung von zwei- und dreidimensionalen Biegeteilen aus Rohr



BMZ 8
BMZ 12

BMZ 8 BMZ 12

▼ Flexibles Zangensystem mit intelligentem Biegewerkzeug

▼ Der Schwenkgreifer dient zur Automatisierung (Optional)



Unsere Leistung für Ihren Nutzen

- Größtmögliche Flexibilität und hoher Automatisierungsgrad
- Höchste Ausbringungsleistung und Qualität
- Wertschöpfung durch überlegene und präzise Technik
- Perfektes Maschinenhandling durch funktionelles Design
- Konfiguration der Maschine nach Kundenanforderung

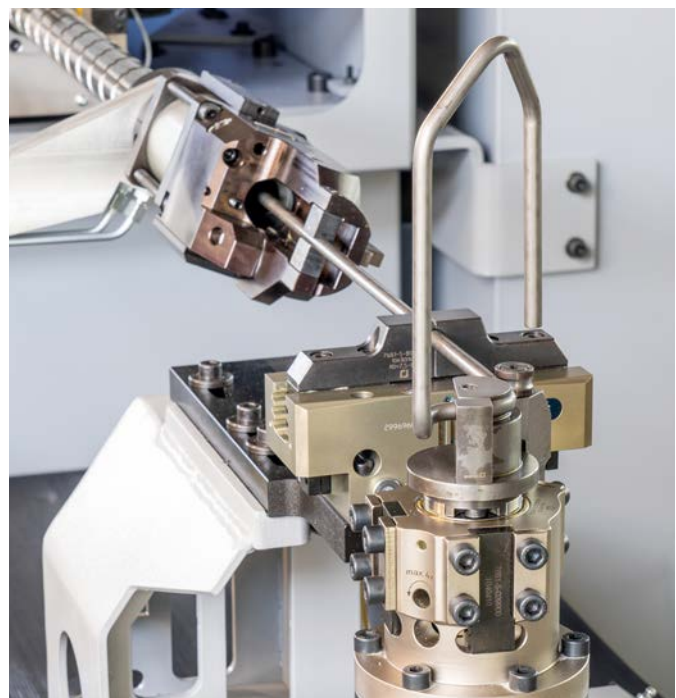
Merkmale

- Extrem hohe Biegegeschwindigkeiten
- Automatisierung für Be- und Entladefunktion (Optional)
- Rechts- und Linksbiegen in einer Aufspannung möglich
- Kombiniertes Zug-, Abroll- und Freiformbiegen
- Vollelektronisches Maschinenkonzept, alle relevanten Biegeparameter sind CNC-gesteuert
- Präzise Fertigung 3-dimensionaler Biegeteile mittels CNC gesteuerter Auflageplatte (Option)
- Hohe Dynamik durch modernste Antriebstechnik auch bei komplexen Teilen
- Bedienerfreundliche Maschinensteuerung WAFIOS WPS 3.2 EasyWay mit geometrischer Programmierung von Längen / Winkeln oder Koordinaten und 3D-Simulation
- Zahlreiche Softwarepakete zur Prozessoptimierung wie *iQsmartbend*, *iQinspect*...
- Offenes System zur vollständigen Vernetzung von WAFIOS Maschinen ermöglicht zum Beispiel die Maschine zu Maschine Kommunikation oder über Schnittstellen die Integration in die vorhandene Kundeninfrastruktur (OPC UA).
- Ausgestattet mit Handbediengerät und 24" Multi Touch Screen
- Minimale Rüstzeiten durch einfachen und reproduzierbaren Werkzeugwechsel
- Offenes Spannzangensystem erlaubt die Aufnahme von endenbearbeiteten Rohren auch mit Überwurfmuttern

Biegekopf

Der Biegekopf ist auf kombiniertes Rechts- und Linksbiegen des Rohres in einer Aufspannung ausgelegt. Dabei erhöht die Einrichtung zum seitlichen Verfahren des Biegekopfs die Möglichkeit zur Herstellung auch von komplizierten geometrischen Formen. Auf diesem multifunktionalen Biegekopf lassen sich alle gängigen WAFIOS Werkzeugsysteme für Rohr einsetzen.

▼ Biegekopf mit Werkzeug und Teil



Vielseitig, Leistungsstark und Wirtschaftlich - WAFIOS CNC-Rohrbiegemaschinen

Biegen "State of the Art"

Die BMZ-Baureihe basiert auf einem erfolgreichen und bewährten Konzept. Ausgelegt für die Herstellung komplexer Biegeteile aus abgelängten, endenbearbeiteten und vorkonfektionierten Rohren setzt die WAFIOS BMZ Baureihe seit Jahren am Markt Maßstäbe.

Die grafische Programmierung WPS 3.2 EasyWay erlaubt die Geometrieingabe mittels Längen, Ebenen, Winkeln oder über Koordinaten. Alternativ können auch CAD Dateien und weitere Formate direkt ins Programmiersystem importiert werden. Weitere verfügbare Softwarezusatzfunktionen wie z.B. *iQtube* zur 3D Simulation der eingerichteten Bauteile unterstützen den Maschinenbediener auch bei komplexen Rohrgeometrien.



▲ Handbediengerät mit Touch Screen



▲ Standardbiegewerkzeug kombiniert Zug- und Rollbiegen

Qualität

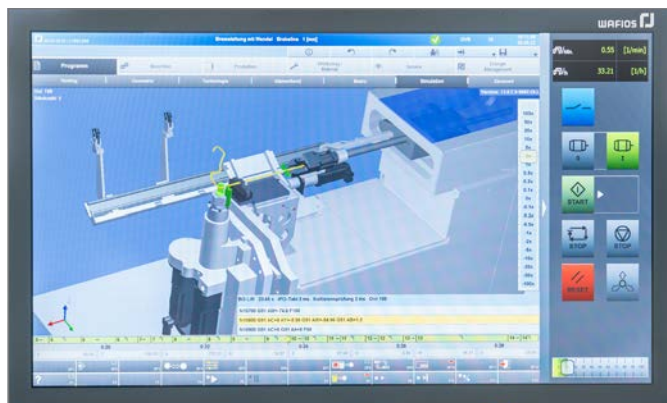
Seit über 125 Jahren steht der Name WAFIOS für höchste Qualitätsansprüche, Sicherheitsstandards und technische Innovationen im deutschen Maschinenbau.

Zuverlässigkeit

Strenge Qualitätskontrollen, modernste Fertigungseinrichtungen und langjährige Erfahrung sind Garanten für Ihre Investitionssicherheit. Das weltweite Servicenetz gewährleistet die hohe Verfügbarkeit der WAFIOS Maschinen.

Wirtschaftlichkeit

Hohe Produktionsleistung und Langlebigkeit sparen Geld und verkürzen die Amortisationszeit Ihrer Investition.



▲ Bedienerfreundliche Bauteilsimulation dank WAFIOS-Programmiersystem WPS 3.2 EasyWay mit *iQtube*

Technische Daten		BMZ 8	BMZ 12
Arbeitsbereich	Rohr-Ø, max.* Standardlängen* (empfohlen) Aus BMZ-Magazin	8,0 mm Bis 2.000 mm 100 - 2.000 mm	12,7 mm Bis 2.000 mm 100 - 2.000 mm
CNC-Achsen	Standard/Maximal Biegekopf Spindeleinheit (ohne Schwenken) Seitliches Verfahren Biegekopf Innendorneinrichtung Hilfsgreifer Schwenkgreifer Schwenken der Spannzange	6 / 10 3 Achsen 2 Achsen 1 Achse ---- Pneumatisch / 1 Achse (Option) 1 Achse (Option) 1 Achse (Option)	7 / 10 3 Achsen 2 Achsen 1 Achse 1 Achse (Option) Pneumatisch / 1 Achse (Option) 1 Achse (Option) 1 Achse
Spannzange	Wirkweise Bauform Einfachhub Mehrfachhub	Pneumatisch Seitlich offen 750 mm Beliebig oft	Pneumatisch Seitlich offen 750 mm Beliebig oft
Automatisierung	Beladen aus Magazin Lagerrichtiges Ablegen Roboterverkettung	Optional Optional Optional	Standard Standard Optional
Gewicht		1.150 kg	1.950 kg
Platzbedarf	(LxBxH in mm)	2100 x 1250 x 2050	2150 x 1250 x 2050
Maschinensteuerung		WPS 3.2 EasyWay	WPS 3.2 EasyWay

* alle Angaben in Abhängigkeit von Werkstoff und Biegeradius, andere Längen auf Anfrage



WAFIOS AG

Silberburgstraße 5
72764 Reutlingen, Germany
Telefon +49 7121 146-0
Telefax +49 7121 146-250
sales@wafios.de
www.wafios.com

Maschinen für Draht und Rohr